

צוות המחלקה החקלאית עומד לרשותך

052-2469552	חיים קפלן	נגב
052-2469553	יוסי קוטין	לכיש, הר חברון, ערבה
052-2469554	זהוד יוגב	שפלה
052-2469558	מנשה לבג	חוף כרמל, שרון
052-2469555	ישי בירתי	גליל מערבי
052-3427521	מורן סיטי	עמק יזרעאל, עמק בית שאן
052-2469556	ביסים יטחן	גולן, גליל עליון

תכשירינו הנוספים להדברת פגעים בתפוחי אגוז

תכשירינו להדברת פגעים בתפוחי אדמה וגזר



אטברון - להדברה יעילה ומהירה של פלזיה, לפיגמה ופרודניה
מינון: 75-100 סמ"ק/ד'

ווראנט - תכשיר אימידאקלופריד להדברת כנימת עש, ציקדות, ועוד
מינון: 30 סמ"ק/ד'

טלסטאר - להדברת עש הפקעות וכנימות עלה
מינון: 75-100 סמ"ק/ד'

פיראט - להדברת אקרית העיוותים ופלזיה
מינון: 40 סמ"ק/ד'

ראגבי סופר - להדברת נמטודה יוצרת עפצים ונמטודת פראטילנכוס
מינון: 1.5 ל"ד'

זוהיו - למניעת כימסון וריזקטוניה
מינון: 50 סמ"ק/ד' לכימסון - 500 סמ"ק/ד' בפס הזרעה לריזוקטוניה

ויטן - להדברת כימסון, באריזות אחודות:
ויטן+מנקו די או ויטן+אקרובט

מינון: ויטן+מנקו די 125+250 ג'ד'. ויטן+אקרובט 65+200

מאנב די - למניעת כימסון וחלפת
מינון: 250 ג'ד'

מנקו די - למניעת כימסון וחלפת
מינון: 250 ג'ד'

צור-123

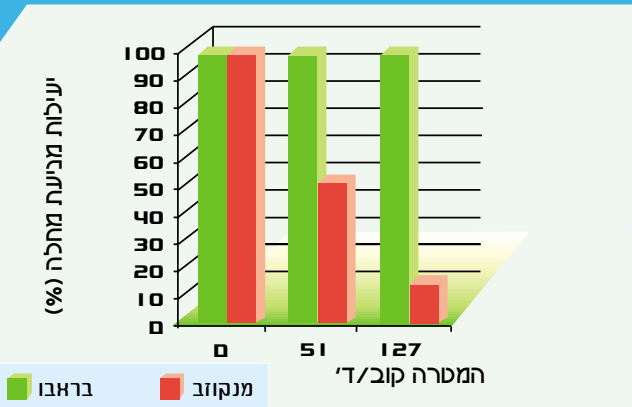


לונסמבורג תעשיות בע"מ 

ת.ד. 13 ת"א 61000, טל: 03-796 4300, www.luxembourg.co.il

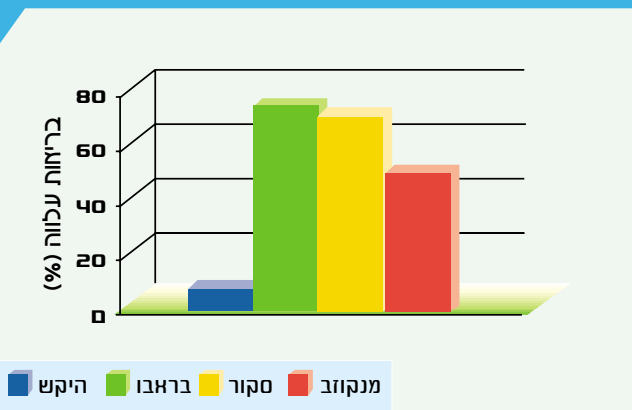
השוואת יעילות בראבו ומנקוזב במניעת הדבקה במחלות לאחר כמויות שונות של המטרה

ניסוי Syngenta



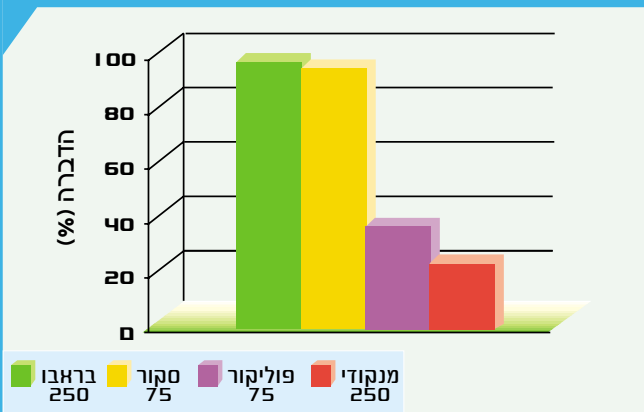
בריאות עלוות תפוז באחודים בסיום הגידול

מתוך ניסוי להדברת מחלת החלפת בתפוז (שטיינברג, בן נון, זיג, שליון) סתיו 2005 צאלים, רשימה חלקית



יעילות תכשירי הדברה כנגד מחלת החלפת בגזר

מתוך ניסוי בעלומים, סתיו 1997 (דני שטיינברג וחובריו) רשימה חלקית



בראבו®

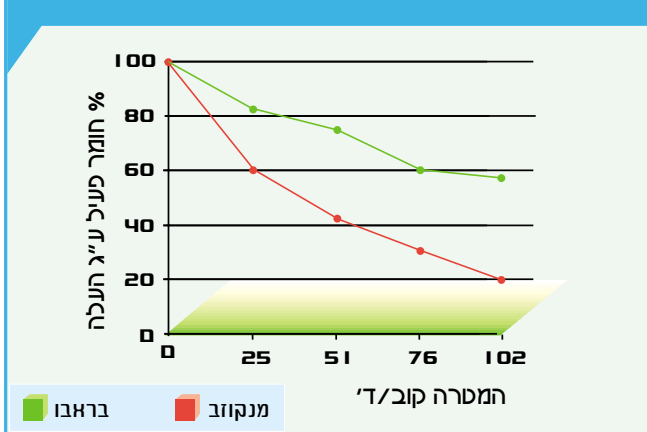


מדוע כדאי להעדיף בראבו על פני תכשירי מנקוזב?

- בראבו יעיל יותר במניעת חלפת
- בראבו נשאר זמן רב יותר על גבי העלה
- בראבו עמיד ביותר מפני שטיפה על ידי מי ההשקיה או גשם

השוואת שאריתיות בראבו ומנקוזב לאחר המטרה

ניסוי Syngenta

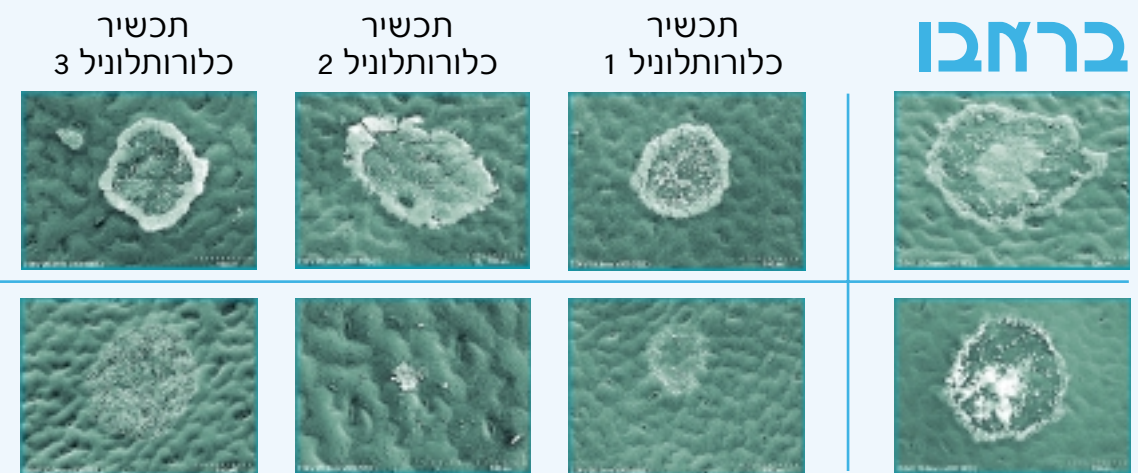


Bravo

מדוע כדאי להעדיף בראבו על פני תכשירי כלורתלוניל אחרים?

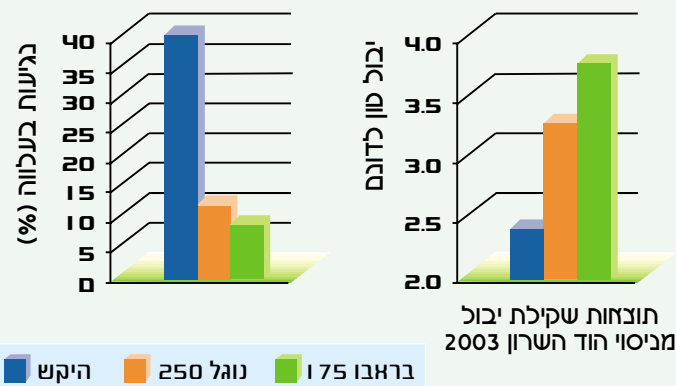
- לבראבו תוארית יחודית המשלבת איכות גבוהה של חומר פעיל עם משטחים ותוספים מותאמים לקבלת פעילות שארתית ממושכת
- בראבו נדבק ביעילות לעלה ולכן עמיד יותר, מתכשירי כלורתלוניל אחרים, מפני שטיפה על ידי מי השקיה או גשם

השוואה מיקרוסקופית בין בראבו לתכשירי כלורתלוניל אחרים צילום טיפות תכשיר על גבי העלה - מיד לאחר הריסוס, ולאחר 10 מ"מ גשם



טיפות תרסיס בראבו על גבי העלים במקום בו רוססו - כמות חומר פעיל גדולה נשארת זמינה למניעת המחלות - **תמורה גבוהה יותר להשקעתך**

תוצאות מ-5 ניסויים למניעת חלפת בגדר, נגיעות לאחר ריסוס מידי שבוע
אזור השרון 2003-2004



פורמולציה חדשה
בראבו 720



מכיל יותר חומר פעיל
המינון לדונם נמוך יותר



ספוטלייט

לייבוש נוף תפוחי אדמה

יתרונות:

- בטוח למשתמש
- מיועד לריסוס בוקר
- ניתן ליישום בקרבת בתי מגורים
- מורשה לייצוא
- נקלט במהירות בעלווה
- ללא שאריות בפקעות

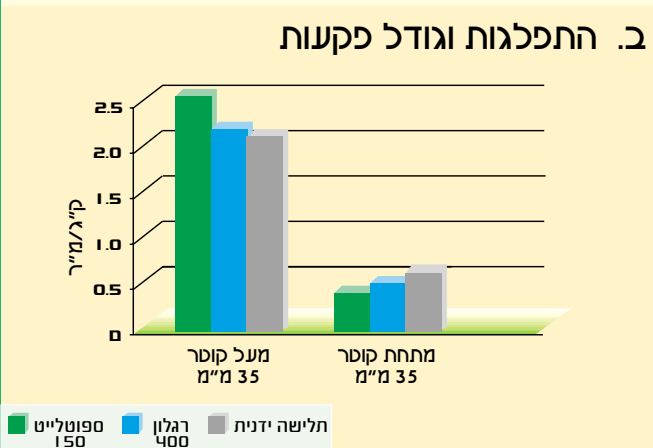
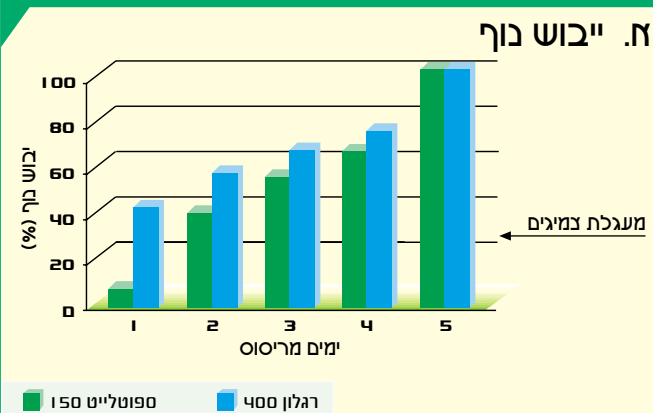
הנחיות:

- מינון 100-150 סמ"ק/ד' לפי מצב הנוף
- נפח תרסיס 20-30 ל"ד'
- ריסוס בשעות הבוקר
- אין צורך בתוספת משטח

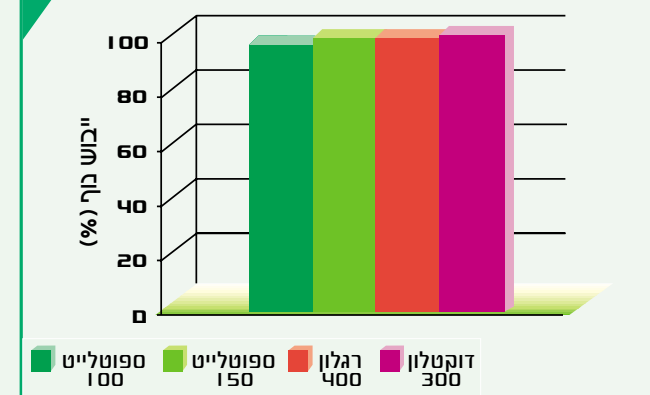


תוצאות ריסוס ספוטלייט 125 סמ"ק/ד' אבן יהודה סתו חורף 2005

הקמלת נוף "בייביס" - מגן 2005



תוצאות הקמלת נוף תפוחי אדמה, ממוצע מ-13 ניסויי שדה. 7 באביב, 6 בסתיו 2000-2004



Spotlight